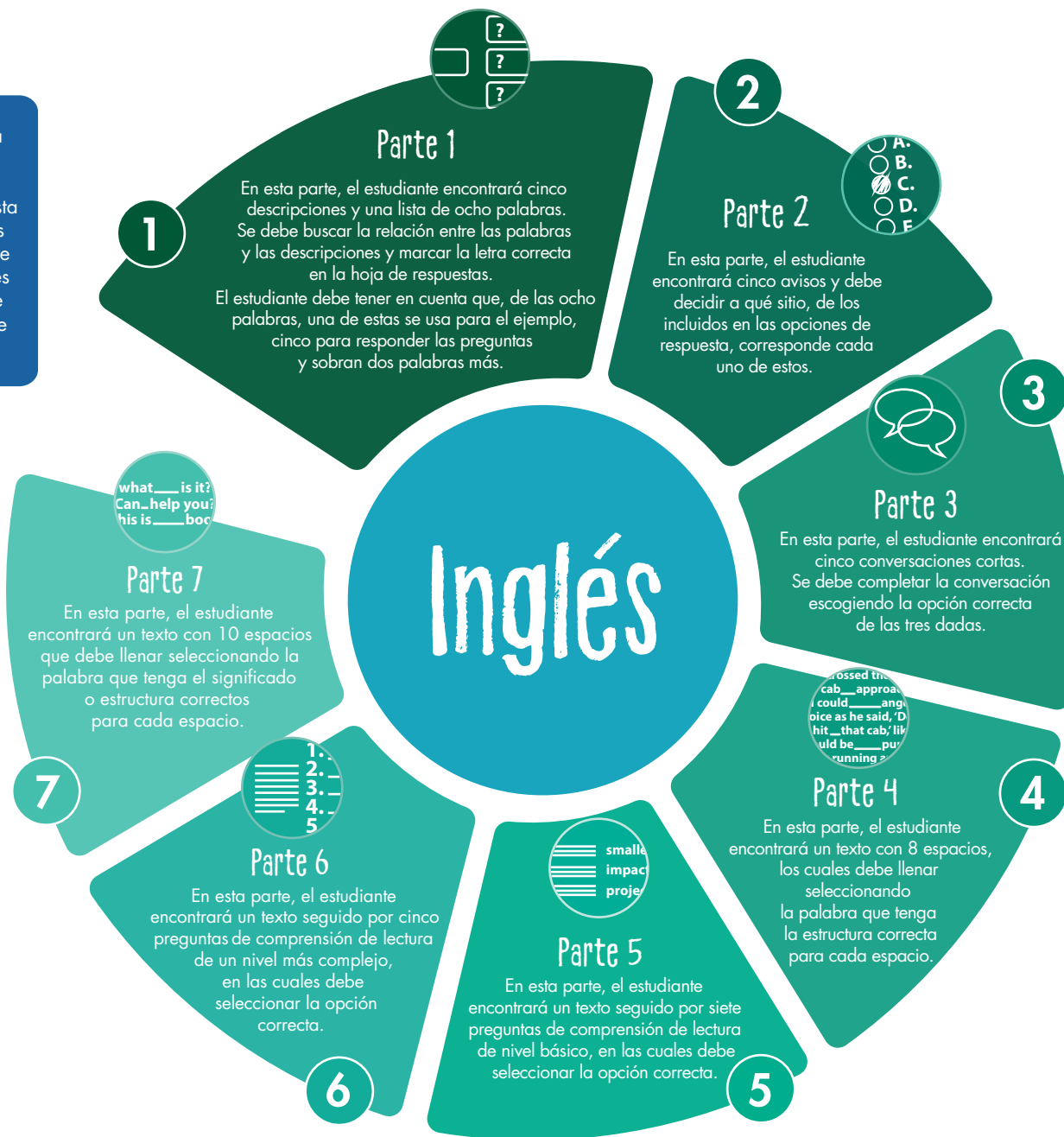




El Módulo de inglés está constituido por 45 preguntas de opción múltiple con única respuesta correcta. Estas preguntas permiten que el estudiante demuestre sus habilidades comunicativas a nivel de lectura y uso del lenguaje en inglés.



¿Qué evalúa el módulo?

El Módulo de inglés evalúa la competencia comunicativa en lengua inglesa del estudiante de Saber Pro con el fin de dar cuenta de lo que es capaz de hacer, según lo expresado en el Marco Común Europeo, a través de tareas de lectura, gramática y léxico.

Lo anterior se realiza por medio de distintos grupos de preguntas organizados en 7 partes.